



Catálogo de  
**PRODUCTOS**

---



Fabricamos

# SOLUCIONES



Serin es una empresa de origen cordobés, que está en actividad desde el año 1983, en el mercado de la construcción.

Con la incorporación de nuevas tecnologías e innovación en nuestros procesos, logramos la excelencia en la calidad de nuestros productos. Basándonos en la experiencia y trayectoria que nos caracteriza en el sector y con el compromiso puesto en la mejora continua, es que consolidamos y ampliamos nuestra visión industrial.

Con la mirada puesta en el crecimiento y desarrollo sostenible, trabajamos con el objetivo de generar un impacto positivo en el medio ambiente. A través de nuestros paneles solares, generamos energía limpia para una industria limpia.

Nuestro equipo de colaboradores trabaja alineado con nuestros valores: honestidad, compromiso, temple y fortaleza, empatía, humildad, familia y comunidad.

Formamos parte de Grupo Serin, una empresa familiar con más de 40 años de experiencia.

En la búsqueda por satisfacer plenamente los requerimientos de cada cliente, las empresas que conforman el Grupo; Serin SA y Servet SA; cumplen con los más altos estándares de calidad, certificados por IRAM según norma IRAM-ISO 9001:2015.

Porque pensamos en proyección, crecimiento, desarrollo sostenible e integridad Serin se respalda en el tiempo, prestando un servicio a la altura de cada uno de nuestros clientes.



GESTIÓN  
DE LA CALIDAD

RI-9000-6935

Acreditado por OAA



Sistema de Gestión de la Calidad  
**Certificado por IRAM**  
**Norma IRAM-ISO 9001 : 2015**

Empresas que  
nos acompañan:





Productos de

# FABRICACIÓN PROPIA

\*Los valores de las tablas a continuación son aproximados.



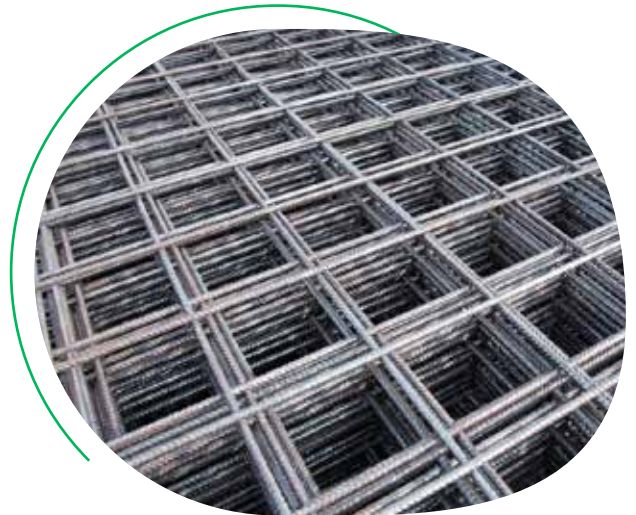


## MALLAS ELECTROSOLDADAS DE OBRA EN PANEL



Las mallas electrosoldadas de varillas corrugadas de acero se utilizan para fabricar muros, losas, pisos, pavimentos y fundaciones.

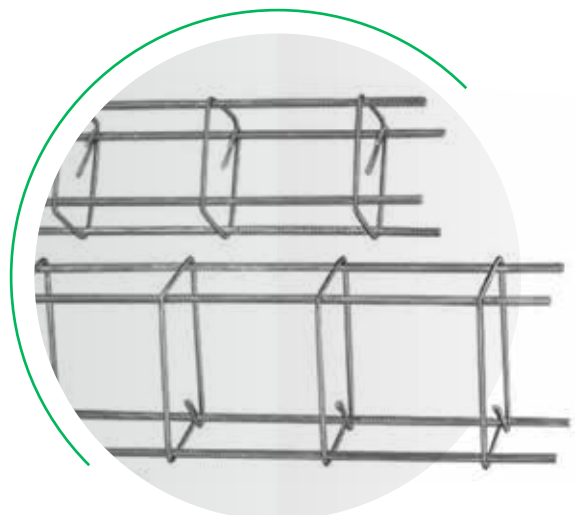
DESCRIPCIÓN	Medida malla por panel (m)	DIMENSIONES
MALLA Q84 SERIN	2X3	15 CM X 15 CM X 4 MM
MALLA R84 SERIN	2X3	15 CM X 25 CM X 4 MM
MALLA Q158 SERIN	2X3	15 CM X 15 CM X 5.5 MM
MALLA Q84 SERIN	2X5	15 CM X 15 CM X 4 MM
MALLA R84 SERIN	2X5	15 CM X 25 CM X 4 MM
MALLA Q158 SERIN	2X5	15 CM X 15 CM X 5.5 MM
MALLA Q84 SERIN	2X6	15 CM X 15 CM X 4 MM
MALLA R84 SERIN	2X6	15 CM X 25 CM X 4 MM
MALLA Q158 SERIN	2X6	15 CM X 15 CM X 5.5 MM



## COLUMNAS



DESCRIPCIÓN
COLUMNA 10 X 10 X 3 SERIN
COLUMNA 12 X 12 X 3 SERIN
COLUMNA 10 X 15 X 3 SERIN
COLUMNA 15 X 15 X 3 SERIN
COLUMNA 20 X 20 X 3 SERIN
COLUMNA 15 X 25 X 3 SERIN





## HIERRO ATR



### DESCRIPCIÓN

ACERO ATR 4 MM SERIN

ACERO ATR 4 MM ROLLO SERIN

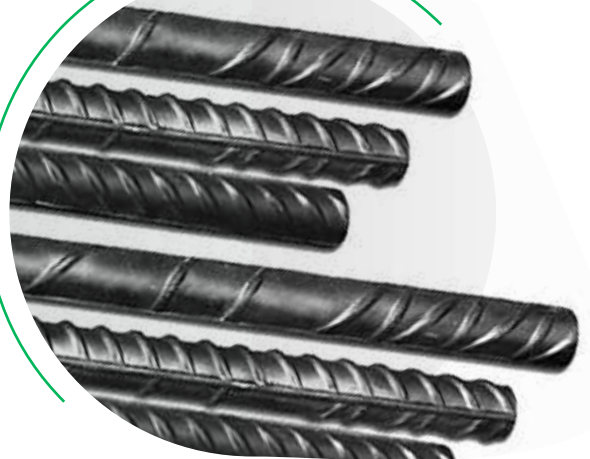
ACERO ATR 5.5 MM SERIN

ACERO ATR 5.5 MM ROLLO SERIN

\*Consulte por largos variables.

### CARACTERÍSTICAS

- Acabado pulido.
- Alta resistencia.
- Mayor rendimiento.
- Mayor ductibilidad.



## ESTRIBOS DE ACERO



### DESCRIPCIÓN

ESTRIBOS 15 X 10 X 4 SERIN

ESTRIBOS 10 X 10 X 4 SERIN

ESTRIBOS 12 X 12 X 4 SERIN

ESTRIBOS 15 X 15 X 4 SERIN

ESTRIBOS 15 X 25 X 4 SERIN

ESTRIBOS 20 X 20 X 4 SERIN

ESTRIBOS 24 X 24 X 4 SERIN

ESTRIBOS 8 X 8 X 4 SERIN

ESTRIBOS 7 X 7 X 4 SERIN





## MEDIA CUMBRERA



Se emplean y ubican en la cumbre del techo. Ayudan a evitar filtraciones y son fáciles de colocar en techos a un agua y a dos aguas. Aportan terminación estética.

### DESCRIPCIÓN

MEDIA CUMBRERA CINCO SERIN

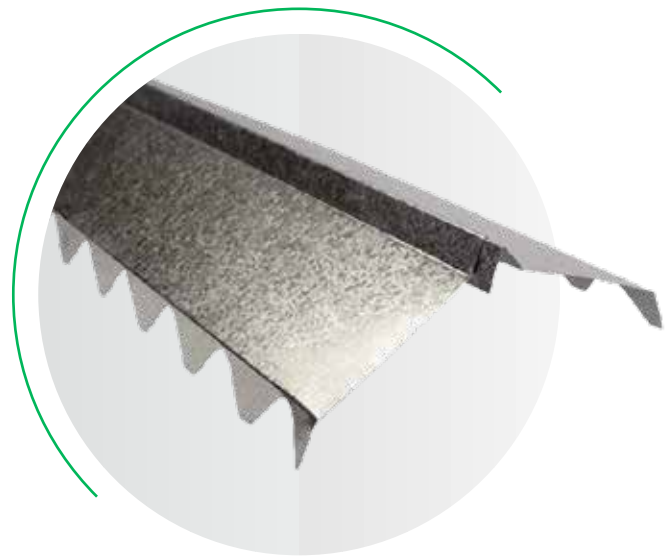
MEDIA CUMBRERA PREPINTADA SERIN

### Colores:



### Dimensiones del conjunto armado:

1,22 mts de largo x 0,35 mts de ancho (esta medida puede variar).



## PLANCHUELAS GALVANIZADAS



### DESCRIPCIÓN

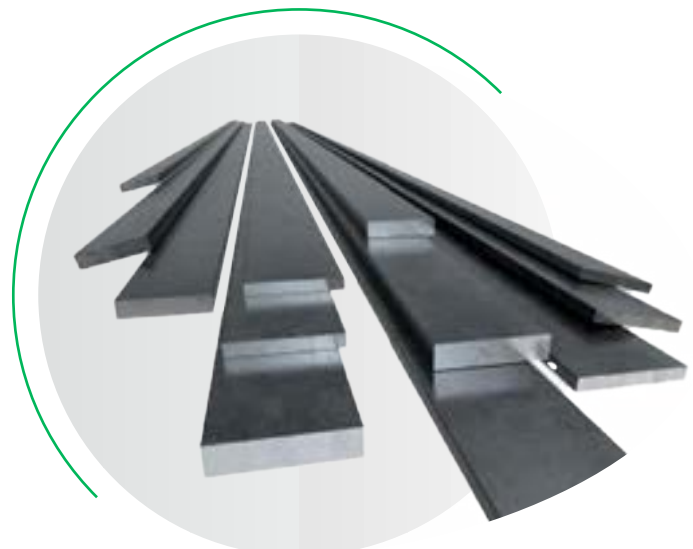
PLANCHUELAS GALVANIZADAS 1 M

PLANCHUELAS GALVANIZADAS 1,25 M

PLANCHUELAS GALVANIZADAS 1,50 M

PLANCHUELAS GALVANIZADAS 1,80 M

PLANCHUELAS GALVANIZADAS 2 M





## CLAVOS PUNTA PARIS



### DESCRIPCIÓN

CLAVOS PUNTA PARIS 1 X 10 KG SERIN

CLAVOS PUNTA PARIS 1 ½ X 10 KG SERIN

CLAVOS PUNTA PARIS 2 X 10 KG SERIN

CLAVOS PUNTA PARIS 2 ½ X 10 KG SERIN

CLAVOS PUNTA PARIS 2 X 10 KG A GRANEL SERIN

CLAVOS PUNTA PARIS 2 ½ X 10 KG A GRANEL SERIN

### PRESENTACIÓN

Nuestros clavos se presentan en bolsas fraccionadas de 1 kg. Contenidas en cajas de 10 bolsas. A granel caja por 10 kg.

### USO

Sus usos se dan mayormente en el ramo de la albañilería para encofrados y en la industria en general para la construcción de pallets y tarimas.



## CLAVOS ESPIRALADOS



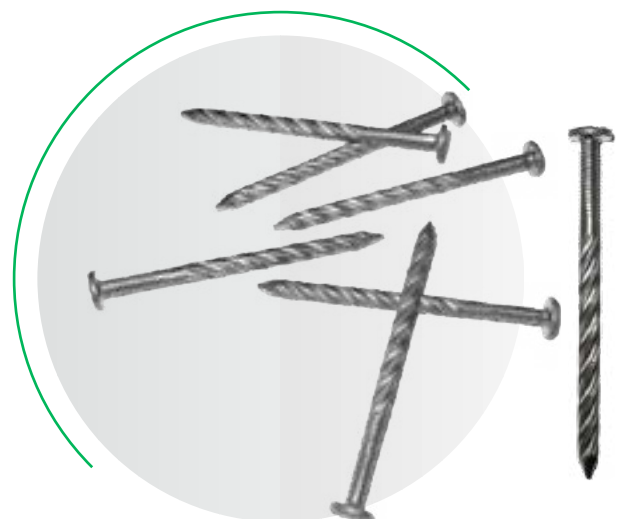
### DESCRIPCIÓN

CLAVOS ESPIRALADOS 2 X 10 KG SERIN

CLAVOS ESPIRALADOS 2 1/2 X 10 KG SERIN

CLAVOS ESPIRALADOS 2 X 10 KG A GRANEL SERIN

CLAVOS ESPIRALADOS 2 1/2 X 10 KG A GRANEL SERIN





## ALAMBRE RECOCIDO



DESCRIPCIÓN	50KG	1KG
ALAMBRE RECOCIDO N° 8 SERIN	X	
ALAMBRE RECOCIDO N° 9 SERIN	X	
ALAMBRE RECOCIDO N° 12 SERIN	X	X
ALAMBRE RECOCIDO N° 14 SERIN	X	X
ALAMBRE RECOCIDO N° 16 SERIN	X	X

\*Consulte por bobinas de 250 kg.



## ALAMBRE RECOCIDO GALVANIZADO



DESCRIPCIÓN	50KG	1KG
ALAMBRE REC./GALV. N° 8 SERIN	X	
ALAMBRE REC./GALV. N° 10 SERIN	X	
ALAMBRE REC./GALV. N° 12 SERIN	X	X
ALAMBRE REC./GALV. N° 14,5 SERIN	X	X
ALAMBRE REC./GALV. N° 16 SERIN	X	X

\*Consulte por bobinas de 850 kg.



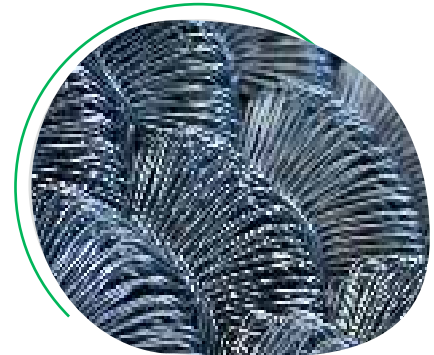




## ROLLOS TEJIDOS ROMBOIDALES



DESCRIPCIÓN	ALTURA (CM)	CALIBRE ALAMBRE	ROMBO (MM)
ROLLO TEJIDO SERIN	100	14,5 - 16	50 - 63 - 76
ROLLO TEJIDO SERIN	125	14,5 - 16	50 - 63 - 76
ROLLO TEJIDO SERIN	150	12 - 14,5 - 16	50 - 63 - 76
ROLLO TEJIDO SERIN	180	12 - 14,5 - 16	50 - 63 - 76
ROLLO TEJIDO SERIN	200	12 - 14,5	50 - 63 - 76



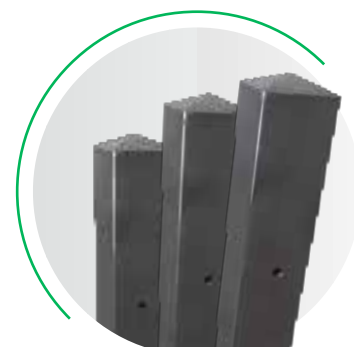
### Pasos para el armado de cercos

- Colocar los postes principales.
- Colocar los postes intermedios.
- Agujerear los postes para luego pasar los alambres resistentes.
- Estirar el tejido y colocar las planchuelas en los extremos.
- Presentar el tejido romboidal y sujetar con los ganchos tensores las planchuelas.
- Colocar los alambres lisos con las torniquetas.

## POSTE METÁLICO PARA CERRAMIENTO PERIMETRAL



DESCRIPCIÓN	PACK
GALVANIZADO	1,5 M
	2 M
	2,6 M





## PERFIL SOSTÉN ALAMBRE

DESCRIPCIÓN	ALAMBRE	PACK
CON FIJACIÓN	SIMPLE	1 UN.
	DOBLE	
PARA EMBUTIR	SIMPLE	
	DOBLE	

\*Solo a pedido.



## ALAMBRE DE PÚAS

DESCRIPCIÓN
ALAMBRE PÚAS C 16 X 50 MT SERIN
ALAMBRE PÚAS C 16 X 100 MT SERIN
ALAMBRE PÚAS C 16 X 250 MT SERIN
ALAMBRE PÚAS C 16 X 500 MT SERIN



## CONCERTINA

DESCRIPCIÓN	PACK
DOBLE CRUZADA C45	X 10 M APROX.



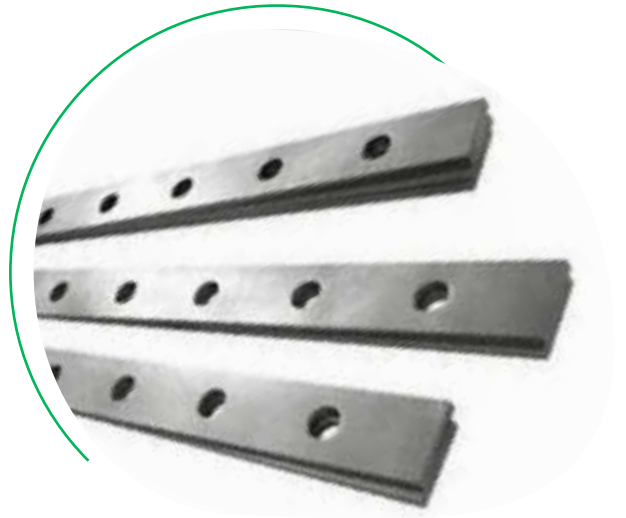


## PLANCHUELA PERFORADA X 6 MTS



### DESCRIPCIÓN

- PLANCHUELA PERF. RED. 1/2 X 1 1/4 X 3/16 SERIN
- PLANCHUELA PERF. CUAD. 1/2 X 1 1/4 X 3/16 SERIN
- PLANCHUELA PERF. RED. 5/8 X 1 1/4 X 3/16 SERIN
- PLANCHUELA PERF. RED. 9/16 X 1 1/4 X 3/16 SERIN
- PLANCHUELA PERF. CUAD. 9/16 X 1 1/4 X 3/16 SERIN
- PLANCHUELA PERF. RED. 3/8 Y 1/2 1 1/4 X 3/16 SERIN
- PLANCHUELA PERF. RED. 1/2 X 1 X 3/16 SERIN
- PLANCHUELA PERF. RED. 3/8 X 1 X 3/16 SERIN
- PLANCHUELA PERF. RED. 1/2 X 30 X 4 SERIN



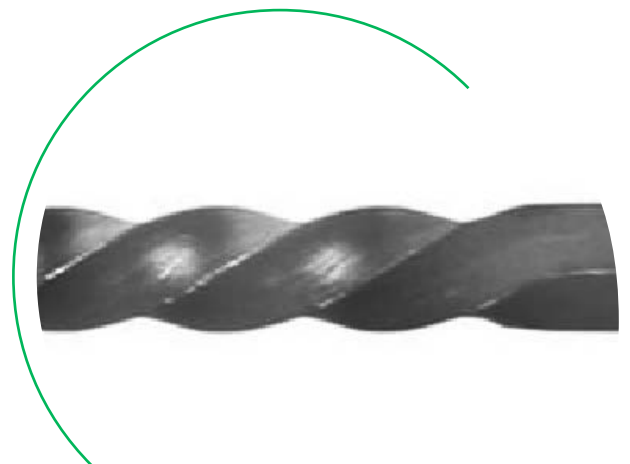
\*Consultar por paquetes de 75 unidades.

## BARRAS TORSIONADAS CUADRADAS



### DESCRIPCIÓN

- BARRA TORSIONADA CUADRADA 9/16 SERIN
- BARRA TORSIONADA CUADRADA 1/2 SERIN

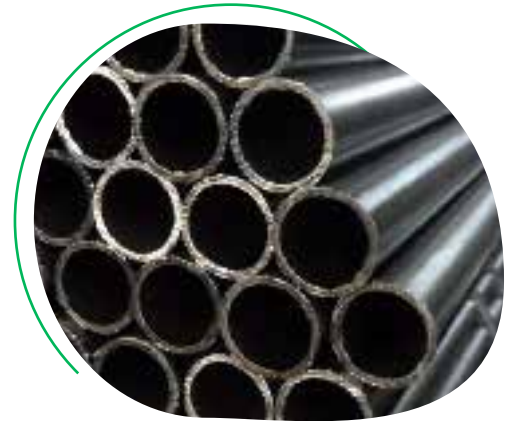




## TUBOS PARA USO ESTRUCTURAL



FAMILIA	RED.	CUAD.	RECT.	LIVIANOS - ESPESOR (MM)					
	MM	MM	MM	LAMINADOS EN FRÍO, DECAPADOS				LAMINADOS EN CALIENTE, SIN DECAPAR	
				0,8	0,9	1,25	1,6	1,6	2
5/8	15,87			0,298	0,333	0,435	0,564	0,564	0,685
		125x125		0,298	0,333	0,435		0,564	0,685
3/4	19,05			0,360	0,403	0,529	0,689	0,689	0,842
		15x15		0,360	0,403	0,529		0,689	0,842
7/8	22,22			0,423	0,474	0,623	0,815	0,815	0,999
			15x20	0,423	0,474	0,623		0,815	0,999
1	25,40			0,486	0,544	0,717	0,940	0,940	1,156
		20x20		0,486	0,544	0,717		0,940	1,156
			10x30	0,486	0,544	0,717		0,940	1,156
			15x25	0,486	0,544	0,717		0,940	1,156
1 1/8	28,57			0,549	0,615	0,811	1,065	1,065	1,312
			15x30	0,549	0,615	0,811		1,191	1,312
1 1/4	31,75			0,611	0,686	0,905	1,191	1,191	1,469
		25x25		0,611	0,686	0,905		1,191	1,469
			10x40	0,611	0,686	0,905		1,191	1,469
1 3/8	34,92			0,674	0,756	0,999	1,316	1,316	1,626
	38,10						1,442		
1 1/2		30x30		0,737	0,827	1,093		1,442	1,783
			20x40						
1 5/8	41,27			0,799	0,897	1,187	1,567	1,567	1,939
			20x40	0,799	0,897	1,187		1,567	1,939
1 3/4	44,45						1,693		
		35x35			0,968	1,332		1,693	2,096
			20x50	0,862	0,968	1,281		1,693	2,096
			30x40						
2			25x53				1,693		
	50,80			0,988	1,109	1,470	1,944	1,944	2,410
		40x40		0,988	1,109	1,470		1,944	2,410
			20x60	0,988	1,109	1,470		1,944	2,410
2 1/4			30x50	0,988	1,109	1,470		1,944	2,410
	57,15				1,250	1,658	2,195	2,195	2,723
		45x45			1,250	1,658		2,195	2,723
			30x60		1,250	1,658		2,195	2,723
2 1/2			40x50		1,250	1,658		2,195	2,723
	63,50				1,391	1,846	2,445	2,445	3,037
		50x50			1,391	1,846		2,445	3,037
			30x70		1,391	1,846		2,445	3,037
		40x60		1,391	1,846		2,445	3,037	



\*6 m de longitud. Tabla de peso por unidad de longitud (kg/m).

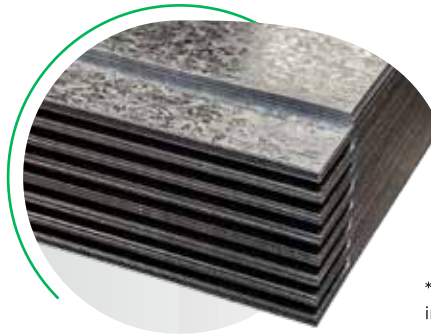




## CHAPAS GALVANIZADAS LISAS STANDARD



DESCRIPCIÓN	DIMENSIONES		CALIBRE									
			2,5 MM	2,0 MM	1,6 MM	1,25 MM	0,90 MM	0,70 MM	0,50 MM	0,40 MM	0,36 MM	0,30 MM
	M	M	12	14	16	18	20	22	24	27	28	30
GALV. LISA	1	2	19,63	15,7	12,56	10,00	6,9	5,6			2,8	2,4
GALV. LISA	1,2	2,4	19,63	15,7	12,56	10,00	6,9	5,6	4,4	3,6		

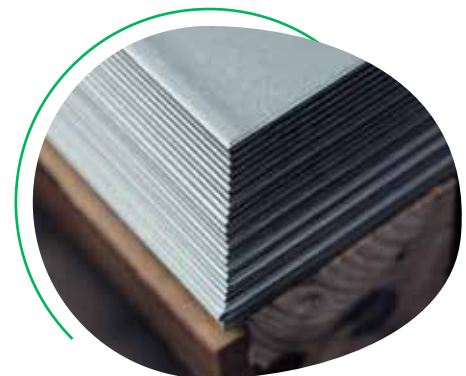


\*Los valores de la tabla indican kg/m<sup>2</sup>.

## CHAPAS LAMINADAS EN FRÍO LISAS STANDARD



DESCRIPCIÓN	DIMENSIONES			PESO
	E			
	MM	M	M	KG/M <sup>2</sup>
LAF 16	1,60	1	2	12,56
	1,60	1,22	2,44	12,56
LAF 18	1,25	1	2	10,00
	1,25	1,22	2,44	10,00
LAF 20	0,90	1	2	6,90
	0,90	1,22	2,44	6,90
LAF 22	0,70	1	2	5,60
	0,70	1,22	2,44	5,60
LAF 25	0,50	1	2	4,40
	0,50	1,22	2,44	4,40
LAF 27	0,40	1	2	
	0,40	1,22	2,44	



\*Consulte por planchado y flejado a medida.

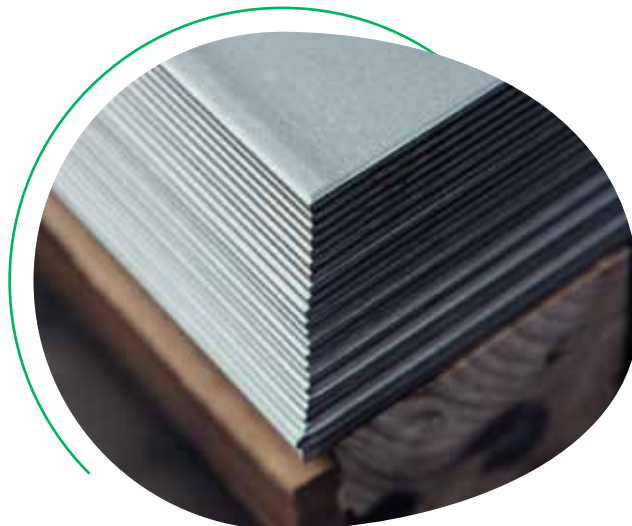


## CHAPAS LAMINADAS EN CALIENTE LISAS



DESCRIPCIÓN	DIMENSIONES			PESO
	E			
	MM	M	M	KG/M <sup>2</sup>
LAC 1/4"	6,35	1,5	3	50,24
	6,35	1,5	6	50,24
LAC 3/16"	4,75	1,5	3	37,68
	4,75	1,5	6	37,68
LAC 1/8"	3,20	1,5	3	25,12
	3,20	1,5	6	25,12
LAC 12	2,50	1	2	19,63
	2,50	1,22	2,44	19,63
LAC 14	2,00	1	2	15,70
	2,00	1,22	2,44	15,70
ANTIDESLIZANTES	3,2	1,5	3	22,18
	3,2	1,24	3	ESTÁNDAR

\*Consulte por planchado y flejado a medida.





(0351) 414 1900



351 200 3268  
351 686 3231

**PLANTA INDUSTRIAL Y CENTRO MAYORISTA CÓRDOBA: AV. JUAN B JUSTO 8500**

**CENTRO MAYORISTA PILAR: RUTA 25 ESQ. EL TROPERO**

**PLANTA INDUSTRIAL RAMALLO: AV. CENTRAL ACERO ARGENTINO ESTE 735**

**PLANTA INDUSTRIAL LOMAS DE ZAMORA: LAUREANO OLIVER 1685**

**PLANTA INDUSTRIAL SAN LUIS: RUTA 3 SUR KM 1**

ASESORAMIENTO@GRUPOSERIN.COM.AR



WWW.SERIN.COM.AR  
WWW.GRUPOSERIN.COM.AR